

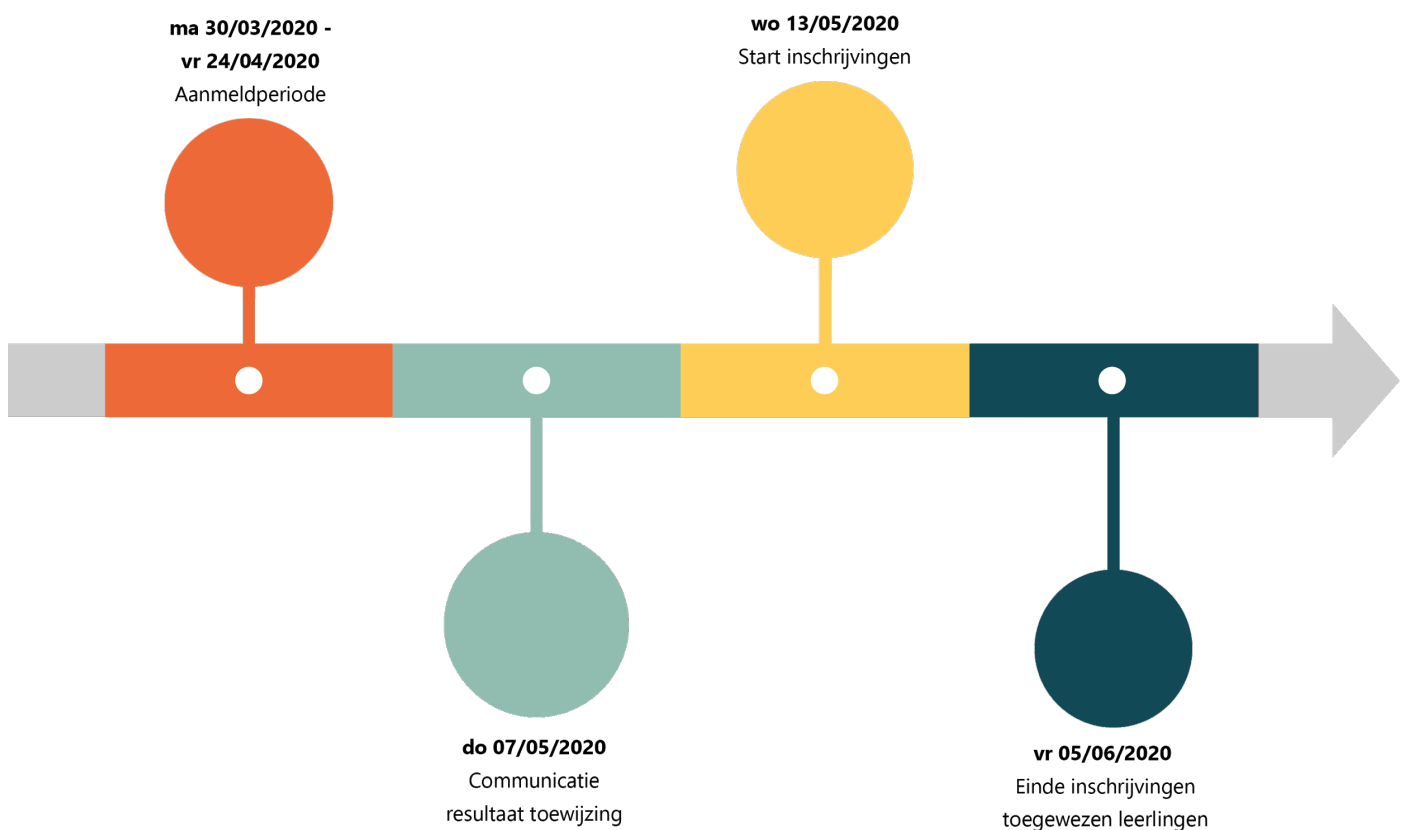
Digitaal aanmelden betekent dat je vooraf aangeeft in welke school of scholen jij je kind wil inschrijven.

Een kind inschrijven in een school houdt in dat er een plaats vrij is in de school en dat je als ouder akkoord gaat met het pedagogisch project en het schoolreglement van de school.

Waarom organiseren wij een aanmeldprocedure?

- Het aanmeldsysteem zorgt er voor dat zoveel mogelijk kinderen in de school van hun eerste keuze kunnen ingeschreven worden.
- We willen voorkomen dat er wachtrijen aan de schoolpoorten ontstaan.
- We willen voorkomen dat kinderen in meer dan één school van onze deelnemende scholen effectief ingeschreven worden.
- Het aanmeldsysteem via computer zorgt ervoor dat het aanmelden zonder tijdsdruk kan gebeuren.
- Het aanmeldsysteem zorgt ervoor dat iedereen evenveel kans krijgt om zijn kind in de school van eerste keuze in te schrijven.

## Tijdslijn



# Wie meldt aan?

Alle kinderen die starten in een secundaire school in 1A of 1B, ook broers, zussen en kinderen van personeel.

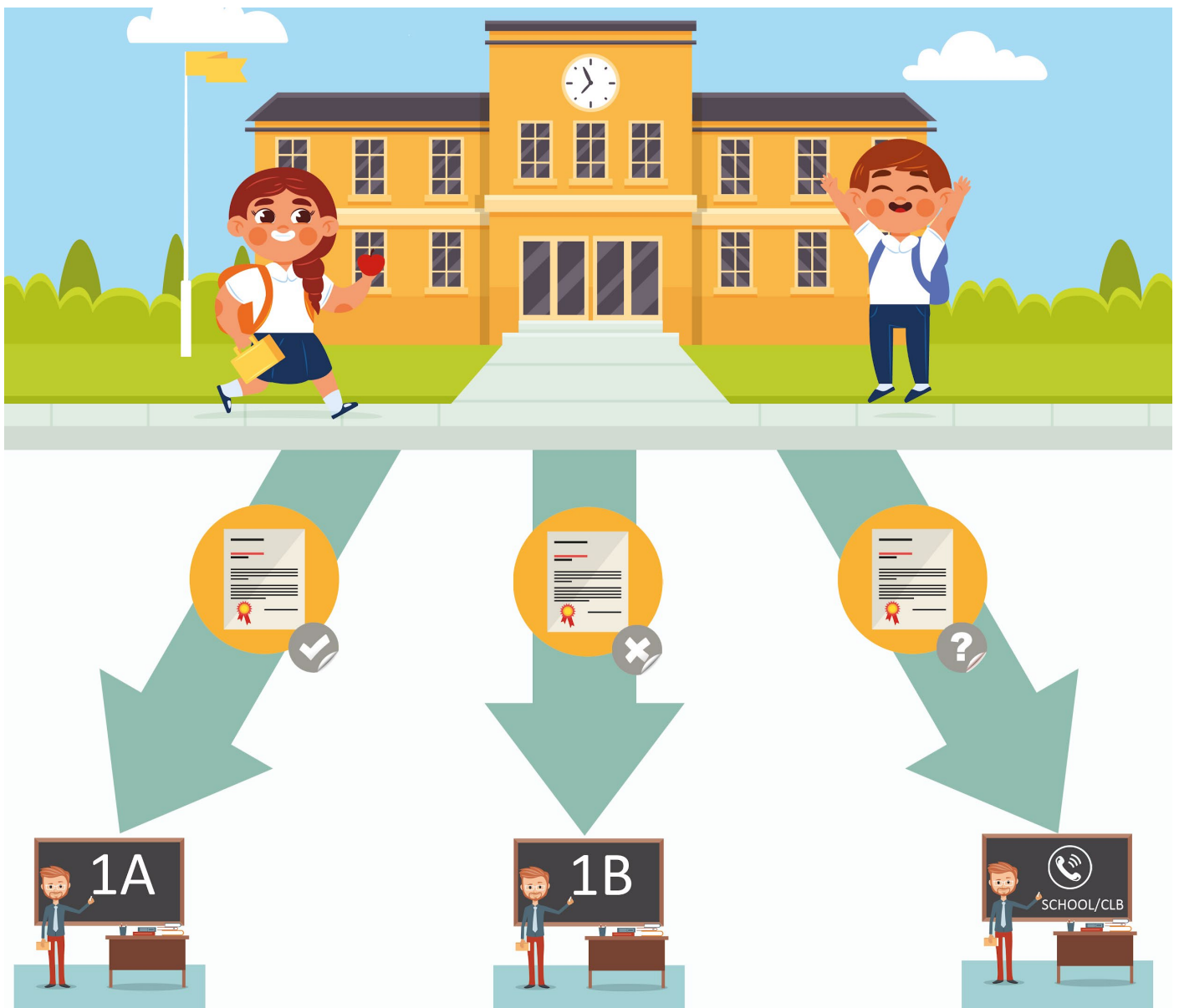
## 1A

1A is bestemd voor leerlingen die een getuigschrift basisonderwijs ontvangen.

## 1B

1B is bestemd voor leerlingen die geen getuigschrift basisonderwijs ontvangen.

Weet je nog niet of je kind het getuigschrift basisonderwijs zal ontvangen, contacteer dan de basisschool of het CLB.



# Hoe aanmelden?

Je meldt aan tussen 30 maart 2020 vanaf 14u00 tot en met 24 april 2020 14u00 via de website <https://aanmelden.school>.



## Wat heb je nodig om aan te melden?

- Een computer met internet.
- Naam, voornaam, geboortedatum en adres van je kind.
- Het rijksregisternummer van je kind. Dat vind je op de achterzijde van de kids-ID van je kind (11 cijfers; links bovenaan).
- Indien je geniet van voorrang: het rijksregisternummer van het kind/personeelslid dat de voorrang genereert.

## Stappenplan

1. De aanmelder (ouder/voogd) maakt een account aan op de website en bevestigt deze account via e-mail.
2. Je geeft de gegevens op van het kind.
3. Je geeft de schoolkeuzes op.
4. Je ontvangt ter bevestiging een e-mail en controleert deze.

## Ordering en toewijzing

### Hoe worden de vrije plaatsen verdeeld?

De plaatsen worden verdeeld door de computer op basis van de criteria 'schoolvoorkeur' en 'toeval'. Er wordt getracht zoveel mogelijk kinderen hun eerste voorkeur te geven. Daarom gebeurt er eerst een trekking voor alle eerste schoolvoorkeuren van alle aangemelde leerlingen. De leerlingen worden in een willekeurige volgorde gerangschikt en toegewezen.

Voor alle leerlingen die niet konden toegewezen worden aan hun school van 1e voorkeur, wordt gekeken naar de 2e schoolvoorkeur. Opnieuw worden de leerlingen in een bij toeval bepaalde volgorde toegewezen. Zo worden alle aanmeldingen verwerkt per schoolvoorkeur. Dit alles gebeurt in aanwezigheid van een gerechtsdeurwaarder.

Er zijn 3 resultaten mogelijk:

1. Je wordt toegewezen aan de school van 1e keuze. Je mag inschrijven in deze school.
2. Je wordt toegewezen aan een school van een lagere keuze. Je mag inschrijven in deze school en staat op de wachtlijst van de scho(o)l(en) van hogere keuze. Je kan jouw dossier opvolgen via de website.
3. Je wordt aan geen school toegewezen en staat op de wachtlijst van alle scholen waarvoor je hebt aangemeld. Je kan jouw dossier opvolgen via de website.

**Opgelet:** Je maakt meer kans op een plaats in een school als je meerdere scholen kiest. Je kan alle scholen aanduiden maar dat hoeft niet. Je kan eenzelfde school maar één keer aanduiden.

## Voorrangsgroepen

- Broers en zussen van leerlingen die nu ingeschreven zijn in de secundaire school. Ook stiefbroers en -zussen, halfbroers en -zussen of andere kinderen die op hetzelfde adres wonen.
- Kinderen van personeel van de secundaire school.

**Opgelet:** Je kan voor al jouw schoolkeuzes aanmelden, maar de voorrang is enkel geldig in de secundaire school waarin de broer/zus ingeschreven is of het personeelslid tewerkgesteld is.

## Indicator en niet-indicator leerlingen

Aanmeldende scholen zijn volgens het decreet verplicht om plaatsen te voorzien voor indicator en niet-indicatorleerlingen.

Wanneer behoor je tot de indicatorgroep?

- Het gezin ontving een schooltoelage in schooljaar 2018-2019 of een schooltoeslag in 2019-2020.
- De moeder is niet in het bezit van een diploma van het secundair onderwijs.

Bij elke nieuwe inschrijving moet een leerling aan de hand van bewijsstukken opnieuw aantonen of hij/zij aan één of meerdere indicatoren beantwoordt.

## Wat als ik niet heb aangemeld tijdens de aanmeldperiode?

De inschrijvingen starten op 13 mei 2020.

- Heeft de school vrije plaatsen? Je kan je kind onmiddellijk inschrijven.
- Heeft de school geen vrije plaatsen? Je kind wordt op de wachtlijst geplaatst.

Wacht dus niet en meld zeker aan!

Meer informatie kan je terugvinden op <https://aanmelden.school>.